

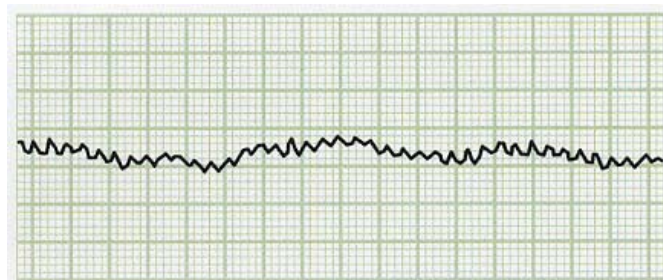
ポーライトは、焼結歯車の金型技術を生かし、OA機器に一般的に採用されている樹脂製の歯車についても高精度化に取り組み、焼結材ばかりでなく、高精度歯車の総合的な商品展開を進めています。

ポリアセタール材を使い、軸にそのまま圧入して使用できるインサート金具付の高精度歯車を開発し、樹脂成形品においても、かみあい精度 0~1級(JGMA116-02)を実現しました。



製品例

品名	モーターピニオン	
弊社品番	E15-45-P	
材質	ポリアセタール材	
処理	焼結ブッシュをインサート成形	
モジュール	0.5	
歯数	30	
要求精度	1ピッチかみあい誤差	8 μm
	全かみあい誤差	18 μm



1ピッチかみあい誤差 : 5 μm
全かみあい誤差 : 10 μm

◆ ポーライト製プラスチックピニオンギアの特徴 ◆

ピニオンと軸の圧入は、軸へのねじ止めや、回り止め付きの軸とのかんごうに比べ低コストで、組立時に起こる振れ精度誤差を小さく抑えることができ、歯車そのものの精度を生かした組立が可能です。

そこで、樹脂成形品のピニオンであっても、しっかりした圧入・組立ができるように焼結ブッシュをインサートしました。

歯車精度	JGMA116-02 かみあい精度 0~1級
樹脂材質	ポリアセタール材一般 その他(摺動グレードも選択可)
焼結ブッシュ	内径精度 8 μm 材質 PFF01材 内径に開き角20° の圧入ガイド付

